

**Baromètre de l'entretien-rénovation
du bâtiment**

Résultats du 4^{ème} trimestre 2009

EXTRAITS

**Ministère de l'Ecologie, de l'Energie, du Développement durable
et de l'Aménagement du territoire
MEEDDAT**

Agence Nationale de l'Habitat

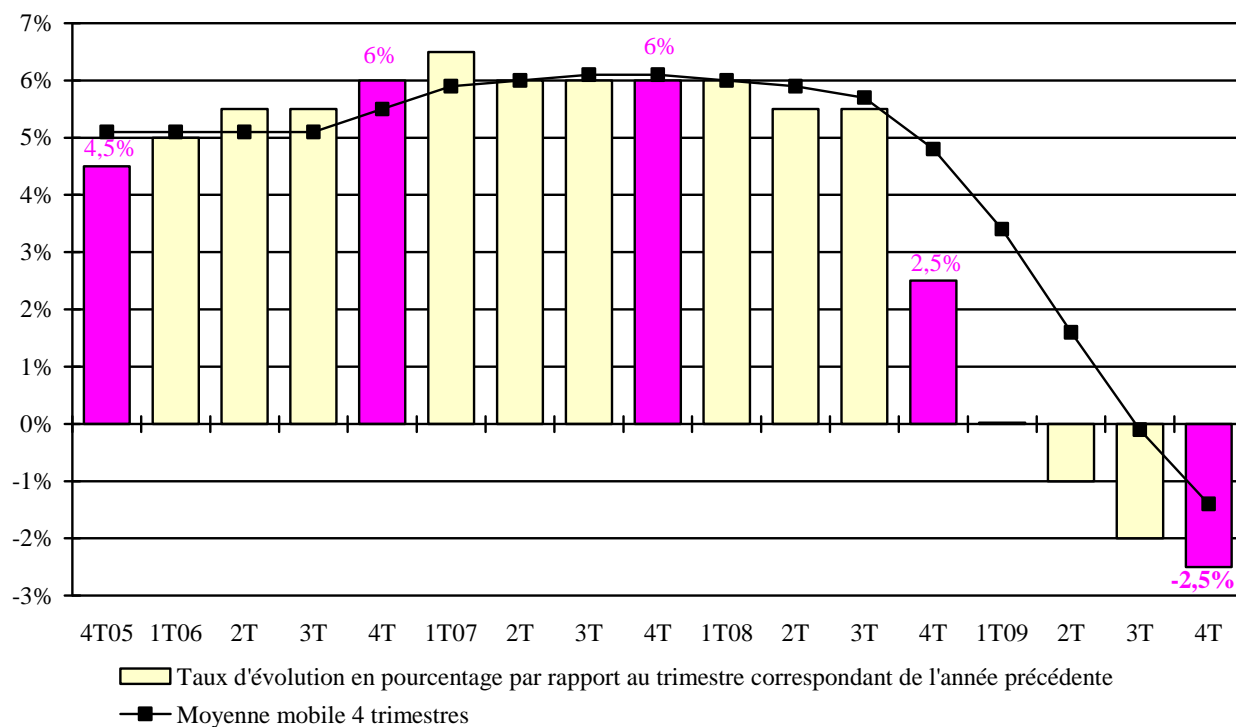
Club de l'amélioration de l'habitat

Bilan de l'entretien-rénovation :

- * Au quatrième trimestre 2009, la baisse de l'activité se poursuit dans tous les secteurs de la construction, à l'encontre de ce que l'on peut observer dans le secteur des services ou de l'industrie. Pour le secteur de l'entretien-rénovation, le recul de l'activité atteint - 2,5 % en termes de valeur ce trimestre, se traduisant ainsi par une détérioration de la tendance annuelle (proche de - 1,5 %).
- * L'écart d'évolution entre le secteur du logement et du non résidentiel reste marqué en défaveur du secteur non résidentiel.
- * La baisse de l'activité s'accroît dans les régions de l'Est de la France et tout particulièrement dans le Sud-Est, aussi bien pour la rénovation des logements que des bâtiments non résidentiels.
- * La proportion d'entreprises réalisant la totalité de leur activité dans l'entretien-rénovation augmente à nouveau par rapport à la fin de l'année 2008 pour toutes les entreprises quelle que soit leur taille.
- * Le renouvellement des plans de charges reste toujours difficile. Cependant, dans le secteur du non résidentiel, les artisans jugent nettement moins défavorablement leurs carnets de commandes qu'au trimestre dernier, alors que leurs confrères des PME et des grandes entreprises les jugent eux de manière plus sévère encore.

Remarque : les évolutions d'activité en valeur sont calculées hors taxe

Evolution de l'activité entretien-rénovation du bâtiment en valeur



Evolution de l'activité entretien-rénovation du bâtiment en valeur

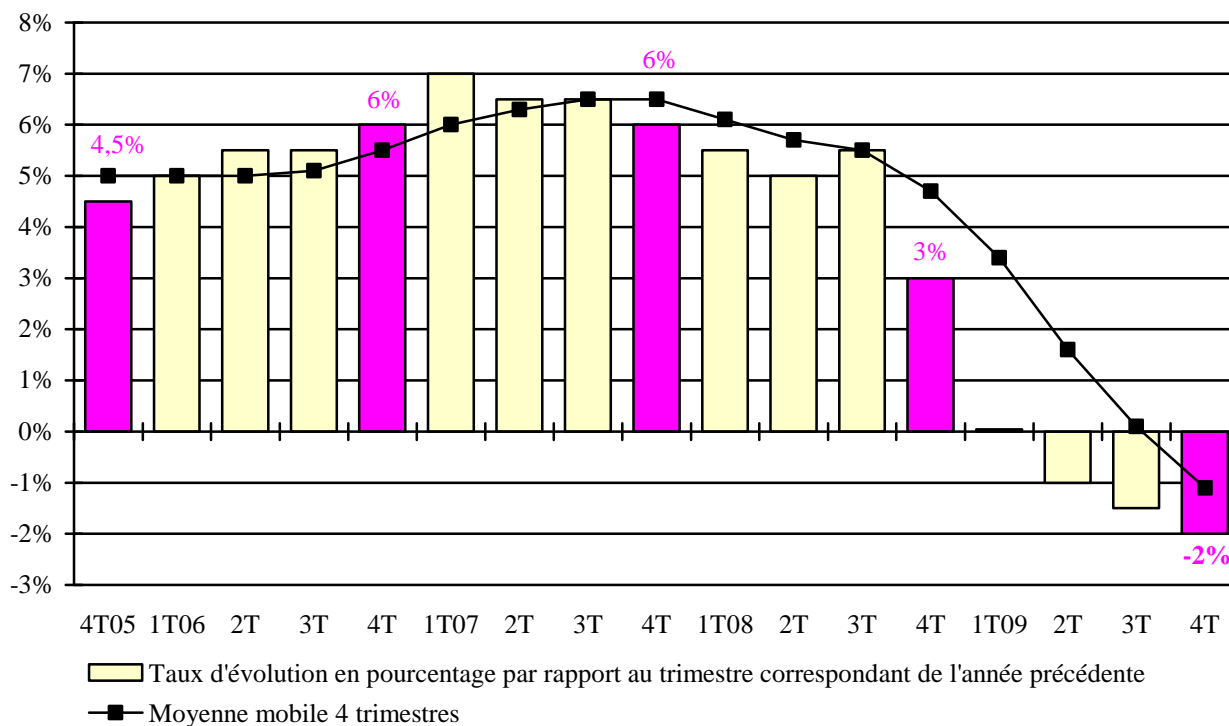
Base 100 1^{er} trimestre 1994

Périodes	4T06	1T07	2T	3T	4T	1T08	2T	3T	4T	1T09	2T09	3T09	4T09
Indice d'activité	166	165	181,5	157	176	174,5	191,5	166	180,5	174,5	189,5	162,5	176
A	+6%	+6,5%	+6%	+6%	+6%	+6%	+5,5%	+5,5%	+2,5%	0%	-1%	-2%	-2,5%

A : Taux d'évolution en pourcentage par rapport au trimestre correspondant de l'année précédente

L'entretien-rénovation du logement

Evolution de l'activité entretien-rénovation du logement en valeur



Evolution de l'activité entretien-rénovation du logement en valeur

Base 100 1^{er} trimestre 1994

Périodes	4T06	1T07	2T	3T	4T	1T08	2T	3T	4T	1T09	2T09	3T09	4T09
Indice d'activité	175	165,5	193	164,5	185,5	174,5	203	174	191,5	174,5	201	171	187,5
A	+6%	+7%	+6,5%	+6,5%	+6%	+5,5%	+5%	+5,5%	+3%	0%	-1%	-1,5%	-2%

A : Taux d'évolution en pourcentage par rapport au trimestre correspondant de l'année précédente

Au quatrième trimestre 2009, l'activité entretien-rénovation du logement reste dégradée et baisse en valeur de - 2 % par rapport au quatrième trimestre 2008. Le rythme annuel d'évolution poursuit ainsi sur une pente baissière proche de - 1 %.

Jugement sur les carnets de commandes en entretien-rénovation du logement (par rapport au trimestre précédent)

